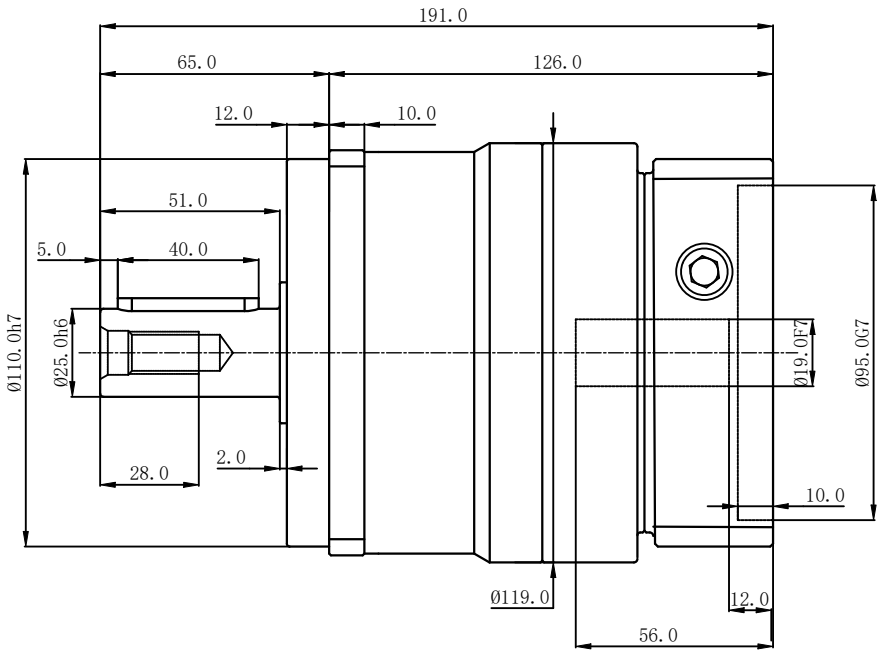
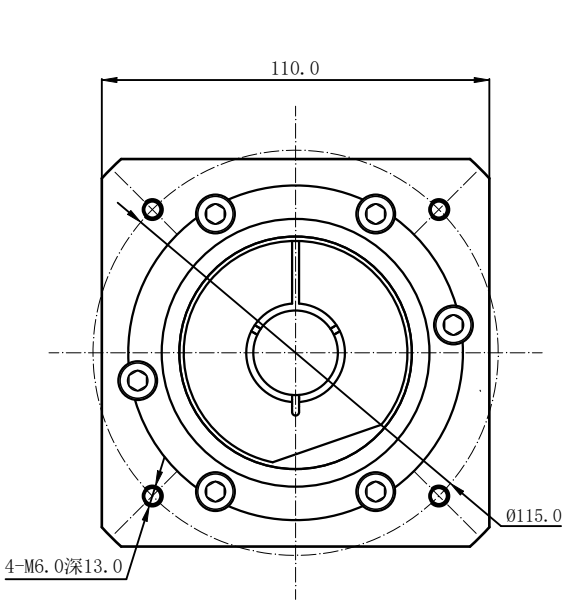
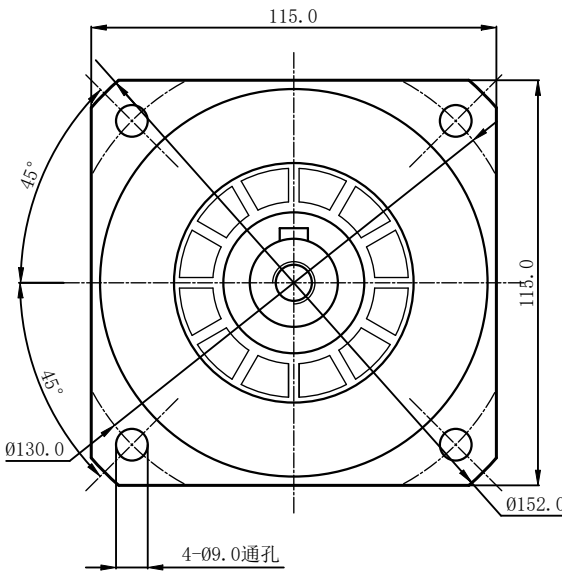


订单号		数量	
-----	--	----	--

输入端 (Input)




输出端 (Output)



制图
PMC
借(通)用件登记
描图
视图
旧底图总号

减速机型号	VRB120-L1-19-95-115-M6-C25					
减速比	3:1	4:1	5:1	7:1	8:1	10:1
额定输出扭矩	208Nm	330Nm	330Nm	300Nm	190Nm	170Nm
容许径向力	6700N	防护等级		IP65	润滑方式	合成润滑油脂
容许轴向力	3350N	使用寿命		20000h (连续运转减半)	工作温度	-10℃~90℃
额定输入转速	4000rpm	安装方向		任意方向	效率 η	97%
最大输出扭矩	2.5倍额定扭矩	背隙(精度)		≤2-4arcmin	噪音值	≤63dB



深圳卓创传动科技有限公司

精密行星减速机

Precision planetary reducer

Tel:0769-88007050

Fax:0769-88007052

http:www.zcxxjsj.com