



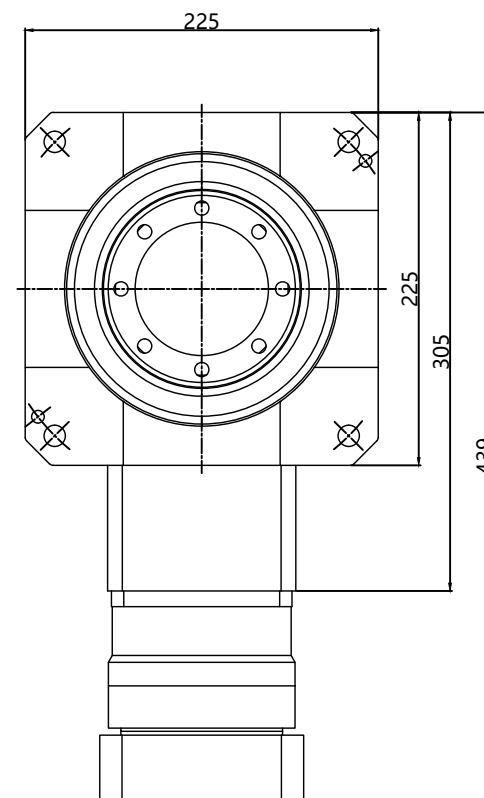
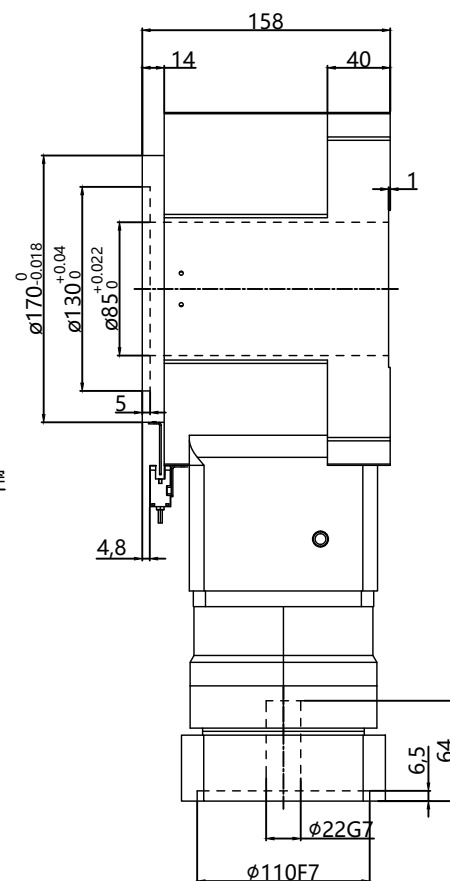
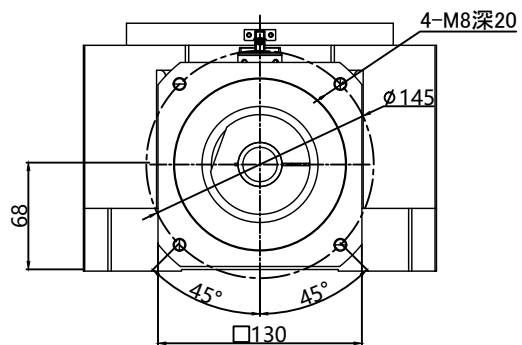
借(通)用件登记

旧底图总号

底图总号

簽 字

日期



速度 $v_1$	20	25	25	50	
最大起吊力 $N_m$	950				
最大起吊力 $N_m$	950				
起吊力 $N_m$	950				
起吊力 $N_m$	交叉速度 $N_m$	起吊力 $N_m$	220	起吊力 $N_m$	50
起吊力 $N_m$	19500	起吊力 $N_m$	80	起吊力 $N_m$	15000
起吊力 $N_m$	19500	起吊力 $N_m$	20000	起吊力 $N_m$	95
起吊力 $N_m$	200	起吊力 $N_m$	$P1 \leq P2 \leq P3$	起吊力 $N_m$	257
起吊力 $N_m$	200	起吊力 $N_m$	$P1 \leq P2 \leq P3$	起吊力 $N_m$	35
起吊力 $N_m$	200	起吊力 $N_m$	1000-3000	起吊力 $N_m$	1500
起吊力 $N_m$	2530	起吊力 $N_m$	110-130	起吊力 $N_m$	350

标记处数	分区	更改文件号	签名	年月日
设计		标准化		
校对				
审核				
工艺		批准		



深圳卓创传动科技有限公司

中空旋转平台减速机

ZBM225-L1-22-110-145-M8

阶段标记	重量	比例
------	----	----

1:5	电话: 0769-88007050 传真: 0769-88007052 www.zcxsjs.com
北	

共 张 第 张